

Wassersackrohre

Typ 910.15

Zubehör

Anwendung

Wassersackrohre haben die Aufgabe, Druckmessgeräte vor Pulsationen des Messstoffes und vor zu starker Erwärmung zu schützen.

Das Wassersackrohr wird unmittelbar am Anschlusszapfen des Druckmessgerätes oder an dem darunter angebrachten Absperrorgan (Hahn oder Ventil) montiert.

Im Wassersackrohr bildet sich ein Kondensat, das ein Eindringen des heißen Messstoffes in das Druckmessgerät unterbindet.

Es empfiehlt sich, vor Inbetriebnahme der Druckleitung kühlende Sperrflüssigkeit in das Wassersackrohr einzufüllen.

Ausführung

- Nach DIN 16 282
- Handelsüblich

Form

U-Form (für horizontale Druckentnahme),
Kreisform (für vertikale Druckentnahme)

Standardausführung

Anschluss

siehe Tabellen

Werkstoff

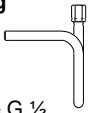

Stahl und
CrNi-Stahl 1.4571

Optionen

- Sondergewinde
- Spezialrohr
- CrNi-Stahl 1.4571 öl- und fettfrei für Sauerstoffeinsatz
- mit Materialprüfzeugnis 3.1 B / 3.1 A

1. Ausführung DIN 16 282

Mit Schweißanschluss an der Druckentnahmeseite

Ausführung	Zulässige Betriebstemperatur bis °C	Zulässiger Betriebsdruck [bar]	Werkstoff	Bestell-Nr.
U-Form  Austritt: Spannmuffe G 1/2				
Form B	120 300 400	100 80 63	St 35.8-I. 1.4571	90 91190 13 23270
Kreisform  Austritt: Spannmuffe G 1/2				
Form D	120 300 400	100 80 63	St 35.8-I. mit 3.1 B 1.4571 mit 3.1 B	90 91211 16 14940 14 40497 16 14924



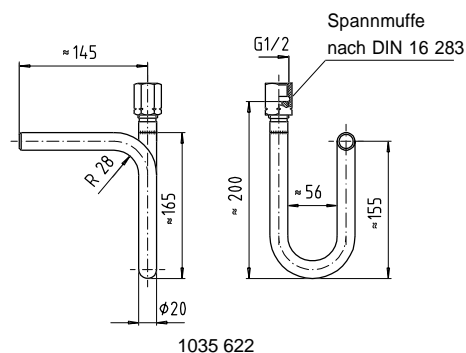
Stahl-Wassersackrohre DIN 16 282

U-Form, Form B

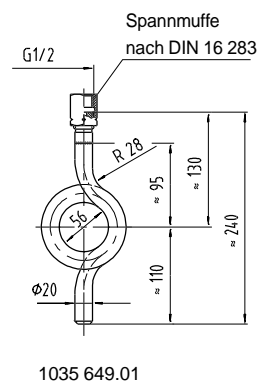
Kreisform, Form D

Abmessungen [mm]

Form B



Form D



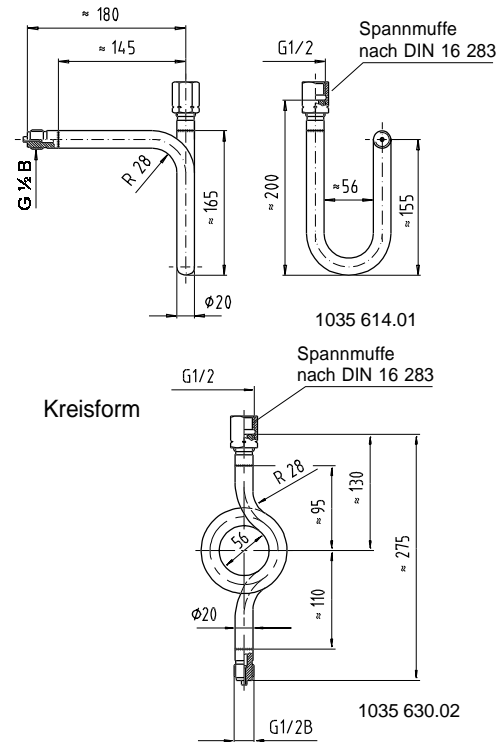
2. Handelsübliche Ausführungen

Abmessungen [mm]

Mit Gewindeanschluss an der Druckentnahmeseite

U-Form

Ausführung U-Form	Zulässige Betriebs- temperatur bis °C	Zulässiger Betriebs- druck [bar]	Werkstoff	Bestell- Nr.
Austritt: Spannmuffe G 1/2				
Eintritt: G 1/2 B	120	100	St 35.8-l.	90 91181
	300	80	1.4571	90 91220
	400	63		
Kreisform				
Austritt: Spannmuffe G 1/2				
Eintritt: G 1/2 B	120	100	St 35.8-l.	90 91203
	300	80	1.4571	90 91238
	400	63		
			mit 3.1 B	13 23997



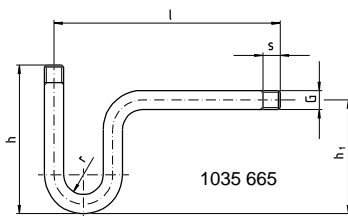
Ausführung	Anschluss Gewinde G	max. Betriebsdruck [bar]	Werk- stoff	Maße [mm]						Bestell- Nr.
				D	h	h ₁	l	r	s	
U-Form Ein- und Austritt: Rohrgewinde	G 1/4 B ²⁾	25	St 33	-	170	130	225	26,5	13	90 90649
	G 1/2 B ²⁾	25	St 33	-	170	130	225	22,5	17	90 90657
Eintritt: G 1/2 B Austritt: Spannmuffe G 1/2 DIN 16 283	G 1/2 B ²⁾	25	St 33	-	170	130	225	22,5	17	90 90665
	G 1/2 B ³⁾	160	St 35.8-l.	-	170	130	225	22,5	20	90 90673
Eintritt: ohne Gewinde ¹⁾ Austritt: Spannmuffe G 1/2	G 1/2 B	25	St 33	-	170	130	-	22,5	-	90 90681
Kreisform Ein- und Austritt: Rohrgewinde	G 1/4 B ²⁾	25	St 33	64	240	120	-	-	13	90 90592
	G 1/2 B ²⁾	25	St 33	56	240	120	-	-	17	90 90606
Eintritt: G 1/2 B Austritt: Spannmuffe G 1/2 DIN 16 283	G 1/2 B ²⁾	25	St 33	56	250	120	-	-	17	90 90614
	G 1/2 B ³⁾	160	St 35.8-l.	56	275	120	-	-	20	90 90622

- 1) Zum Anschweißen vorbereitet.
2) Gewinde direkt auf Rohr geschnitten.

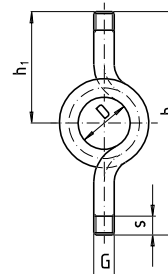
- 3) Anschlusszapfen angeschweißt

Abmessungen

U-Form



Kreisform



Bestellangaben

Für die Bestellung ist die Angabe der 7-stelligen Bestellnummer ausreichend. Optionen zusätzlich benennen.

Die beschriebenen Geräte entsprechen in ihren Konstruktionen, Maßen und Werkstoffen dem derzeitigen Stand der Technik. Änderungen und den Austausch von Werkstoffen behalten wir uns vor.



WIKA Alexander Wiegand GmbH & Co. KG
Alexander-Wiegand-Straße · 63911 Klingenberg
☎ (0 93 72) 132-0 · ☎ (0 93 72) 132-406/414
http://www.wika.de · E-mail: info@wika.de